



GUIDE D'ACCUEIL EN FORMATION DE LA PERSONNE EN SITUATION DE HANDICAP



**Organisme Formateur TERRE ET MER CONSEILS
Centre de formation**

Agence : 1 avenue de Tsukuba, 14200 HEROUVILLE SAINT CLAIR

Siège social : 42 rue de Maubeuge, 75009 PARIS

Tél. : 02 31 24 53 82

Courriel : assistante@terreetmerconseils.com

Site Internet : www.terreetmerconseils.com



Aujourd'hui chacun peut profiter de période de formation dans la perspective d'évoluer « tout au long de sa vie ».

Nous avons pour objectif de permettre aux stagiaires en situation de handicap de suivre les actions de formation au même titre que les autres publics.

Pour votre épanouissement et la qualité du déroulement de votre formation en présentiel et/ou distanciel, ce Livret d'accueil vous informe des mesures d'accompagnement qui peuvent vous être proposées.

Ainsi vous connaîtrez toutes les conditions et les informations pratiques ainsi que les conditions de préparation de votre formation et du déroulement pédagogique que nous pouvons élaborer avec le Formateur référent et notre réseau de partenariat.

Nous veillerons aux solutions d'accueil et d'organisation sur le lieu de formation ainsi que logistiques, techniques et pédagogiques afin que ce moment de formation se déroule pour vous dans les meilleures conditions.

Equipe TERRE & MER CONSEILS

Identification du handicap

L'identification : une première prise en compte de votre handicap se présente lors de deux situations importantes :

- Lors du Recueil initial du besoin exprimé par vous-même auprès de notre équipe pédagogique interne ou notre site www.terreetmercoseils.com.
- Lors de l'Analyse du besoin du stagiaire (en compétence à acquérir, préférences pédagogiques, questions techniques d'un projet à résoudre...) qui vous est demandée entre votre inscription et la date de la formation.

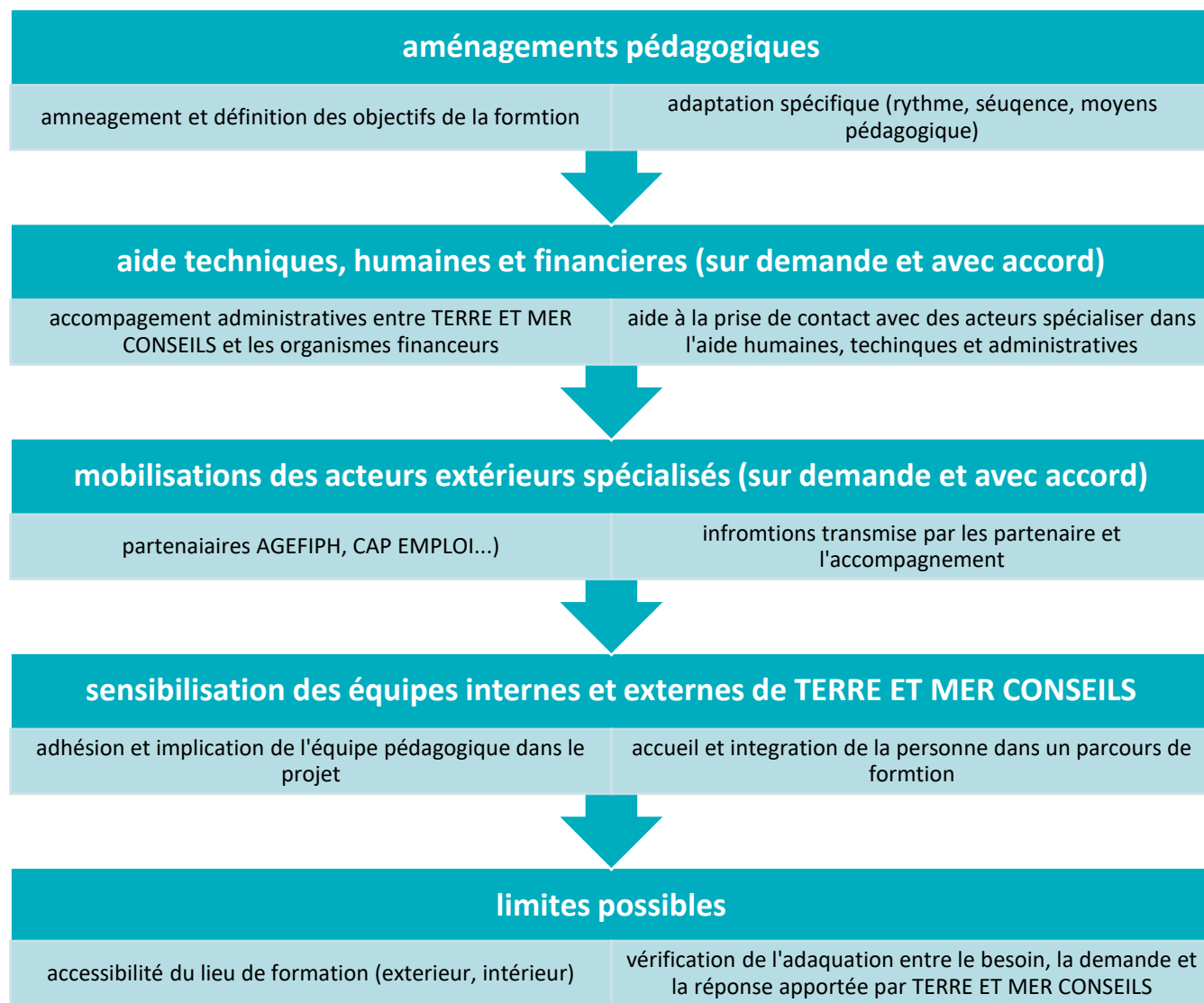
Selon votre situation, cette analyse du besoin peut avoir lieu (demandée lors du recueil initial) lors d'un entretien avec le Référent Handicap de TERRE ET MER CONSEILS et le Formateur référent

Ces deux solutions, vous permettent d'exprimer en toute confidentialité et liberté votre handicap, les difficultés que vous rencontrez ainsi que les adaptations particulières qui vous conviennent le mieux.



Accompagnement par le Réfèrent Handicap TERRE ET MER CONSEILS

Le Réfèrent Handicap de TERRE ET MER CONSEILS prend en compte votre situation, vous accompagne et intervient dans les différentes étapes vous permettant de mener à bien votre projet :



Notre réseau de partenaires

Ressources handicap spécifique à la Formation		Ressource Handicap Formation de l'AGEFIP : Centre de ressources numériques handicap formation en Ile-de-France(CRN) ou en Normandie
		Le Cap emploi 75 et 14 ont pour mission d'accompagner vers et dans l'emploi les personnes handicapées



Informations

Pour toute information complémentaire, vous pouvez consulter le Livret d'accueil Stagiaire téléchargeable sur demande sur notre site www.terreetmerconseils.com



REFERENTS HADICAP

Chloé PHILIPPART – assistante@terreetmerconseils.com
Tel 06.47.43.33.52



REFERENTS COVID 19

Chloé PHILIPPART – assistante@terreetmerconseils.com
Tel 06.47.43.33.52

VOS CONTACTS



Contactez TERRE ET MER CONSEILS

Pour :

- Votre futur projet formation
- Un besoin administratif ou de suivi de formation
- Une question d'ordre technique ou pédagogique

02 31 24 53 82

Robin DESSERTENNE

rd@robindessertenne.com

Gilbert DANTAN

gd@terreetmerconseils.com

Chloé PHILIPPART

assistante@terreetmerconseils.com



Rendez-vous sur www.terreetmerconseils.com

Pour :

- Trouver rapidement une formation par domaine
- Consulter, télécharger ou imprimer le contenu complet des programmes
- S'inscrire ou inscrire plusieurs salariés aux sessions
- Demander un devis pour une formation individuelle ou intra entreprise en présentiel
- S'informer sur l'actualité de TERRE ET MER CONSEILS
- Poser une question ou demander un renseignement



Pour nous faire parvenir vos documents papier

Siège social

42 rue de Maubeuge, 75009
Paris

Centre de formation

1 avenue de Tsukuba, 14200
HEROUILLE SAINT CLAIR